

# International Lead Management Center





## **International Lead Management Center**

El Centro Internacional de Manejo del Plomo brinda asesoramiento sobre todos los aspectos relacionados con el manejo del riesgo del plomo.

Le agradecemos su interés. Comuníquese con nosotros al

Teléfono: ++ 1 919 287 1872

E-mail: [info@ilmc.org](mailto:info@ilmc.org)

Dirección para envío de correspondencia de paquetes:

### **International Lead Management Center**

2525 Meridian Parkway • Suite 100

Durham, NC 27713

United States of America

Portada:

El plomo en la quilla de los veleros  
proporciona lastre y equilibrio.



## Compromiso y Respaldo

La industria internacional del plomo reconoce que la exposición a este elemento puede resultar riesgosa para la salud humana y para el medio ambiente. La industria, a través del Centro Internacional de Manejo del Plomo (ILMC), se compromete a colaborar con los gobiernos, el sector industrial y la comunidad internacional con el fin de manejar el riesgo de la exposición al plomo.

Los ministros del medio ambiente de la Organización de Cooperación y Desarrollo Económicos (OCDE) reconocieron en la Declaración de 1996 sobre la Reducción del Riesgo del Plomo que la industria cuenta con experiencia en el manejo adecuado de la producción del plomo y el uso prudente de los productos de plomo, incluida la elaboración de soluciones alternativas.

Por lo tanto, el Centro Internacional de Manejo del Plomo está encargado de poner en marcha un proyecto voluntario de manejo del riesgo del plomo en la industria. El proyecto del ILMC para el manejo del riesgo se ajusta a la recomendación contenida en la Agenda 21 de la Conferencia de las Naciones Unidas sobre Medio Ambiente y Desarrollo (CNUMAD) respecto de las medidas a ser adoptadas por los gobiernos y la industria para mejorar el manejo adecuado de los productos químicos.

Si bien el ILMC fue fundado por la industria productora del plomo y cuenta con el patrocinio de ésta, se han establecido vínculos y acuerdos de cooperación con los principales sectores de la industria de productos de plomo. Por consiguiente, la experiencia y el asesoramiento del ILMC está a disposición de una amplia gama de asuntos vinculados con la producción, las aplicaciones, el reciclaje y el manejo de residuos.

El ILMC complementa y respalda las actividades actuales de manejo del riesgo a nivel internacional y responde a las necesidades individuales de aquellos países que desean llevar cabo esos proyectos ya sea en el sector industrial o bien en sus comunidades.

El ILMC acoge consultas y solicitudes de asesoramiento o asistencia. El Centro cuenta con una importante red de expertos técnicos, metalúrgicos y ocupacionales que evalúa las solicitudes de asistencia. El ILMC brinda asistencia a través de su colaboración con los gobiernos nacionales y las partes interesadas con el fin de identificar las opciones más adecuadas para el manejo del riesgo.

Las actividades del ILMC cuentan con el respaldo de una base de datos amplia y en crecimiento que contiene material sobre temas de salud obtenido de manera colectiva e información detallada acerca del riesgo del plomo para el análisis de casos prácticos sobre extracción, refinación, fabricación, reciclaje y otros estudios afines. Asimismo, esta base de datos mantiene un registro de aquellas entidades y organizaciones dispuestas a asistir en el financiamiento de proyectos para la comunidad.

OECD



## El Centro Internacional de Manejo del Plomo

El Centro Internacional de Manejo del Plomo fue fundado en el mes de julio de 1996 y tiene su sede en Research Triangle Park en Carolina del Norte, Estados Unidos de América. El Centro fue establecido por la industria internacional del plomo en respuesta a la necesidad de coordinar las actividades internacionales relativas al tema del manejo del riesgo del plomo.

El Centro fue fundado por las siguientes importantes empresas dedicadas a la minería y la producción de plomo:

- Aberfoyle Ltd., Australia
- ASARCO, Inc., Estados Unidos de América
- Boliden, Suecia
- Cominco Ltd., Canadá
- Doe Run Company, Estados Unidos de América
- Met Mex Peñoles S.A. de C.V., México
- Mount Isa Mines Holdings, Australia
- Noranda Mining and Smelting, Inc., Canadá
- Pasminco Ltd., Australia
- Union Miniere, Bélgica



Research Triangle Park,  
Carolina del Norte,  
EE.UU.

Los términos de referencia y las actividades del Centro cuentan con el respaldo del Directorio Ejecutivo integrado por los representantes de las compañías patrocinadoras. El Grupo de Asesoramiento en Política tiene la responsabilidad de guiar y dirigir el establecimiento de prioridades, así como determinar la viabilidad de los proyectos y programas de acción. El Grupo está compuesto de expertos independientes que poseen experiencia internacional y conocimientos especializados en las siguientes áreas:

- Extracción, fundición, refinación y reciclaje del plomo
- Salud ocupacional y pública
- Programas de reducción de riesgos
- Transferencia de tecnología
- Temas económicos y de política social

Por gentileza de Baterías de El Salvador



La planta de filtración de polvo



## Actividades del ILMC

### Programas Piloto

El ILMC asistirá y colaborará con las entidades gubernamentales y las correspondientes industrias del plomo interesadas en la evaluación y reducción del riesgo de exposición al plomo. El ILMC prevé que las metas del proyecto de manejo del riesgo del plomo se hagan visibles a través de la introducción de programas piloto de diseño especial en ciertos países. El objeto de estos programas piloto es abordar temas particulares de la exposición al plomo que son propios de las circunstancias culturales, técnicas, geográficas y socioeconómicas de cada país.



Manila, Filipinas



El puerto de Callao,  
Perú



Cambodia - [www.basel.int](http://www.basel.int)

La experiencia con la que cuenta el ILMC garantizará que los programas piloto sean eficaces y sustentables. Todos los datos de indagación, las investigaciones, el análisis y la documentación del programa, incluidos los módulos de capacitación, quedarán en manos de la entidad gubernamental y de las empresas responsables de la ejecución del programa piloto.

### Equipos de manejo del riesgo

Al momento de recibir una solicitud de asistencia de una entidad gubernamental o de un sector industrial para iniciar un programa de manejo del riesgo del plomo, el ILMC asigna un "Equipo de manejo del riesgo" para que se encargue de reunir, compaginar y analizar toda la información disponible. Este proceso siempre incluye varias reuniones entre los representantes del equipo del ILMC, las entidades gubernamentales, la industria y la comunidad. El marco de consulta en el que se desenvuelven las partes interesadas se basa en una relación de subsidiariedad entre las mismas. Se toma en consideración y se analiza cabalmente la amplia gama de opciones para el manejo del riesgo del plomo, incluidos los costos y beneficios, con el fin de formular las medidas necesarias para establecer un programa eficaz.



El Taller de Valoración de Tecnología

## Capacitación sobre salud e higiene ocupacionales

El ILMC asistirá a toda entidad gubernamental o industria que reconozca la necesidad de evaluar y reducir la exposición al plomo. Las prácticas operativas y los procedimientos de higiene adecuados son los factores más importantes para reducir la exposición al plomo en el entorno laboral. La experiencia ha demostrado que aquellas compañías con los niveles más bajos de exposición invariablemente cuentan con las normas de operación más exigentes y los mejores procedimientos en materia de higiene.



Se dispone de programas de capacitación sobre salud e higiene ocupacionales a fin de asistir a las industrias que desean mejorar sus procedimientos actuales. Según corresponda, el ILMC impartirá dicha capacitación para los técnicos en higiene ocupacional de la industria local, de manera que éstos puedan dictar los programas de manejo del riesgo en sus propias sedes y plantas.

La información y los materiales educativos elaborados para proporcionar a los trabajadores información sobre el manejo del riesgo personal están disponibles en inglés, pero es posible solicitar traducciones al español, francés, ruso, chino y otros idiomas.

Conciencia medioambiental

## Actividades de extensión para las industrias del consumo

Muchos productos terminados que contienen plomo son esenciales para las necesidades sociales y económicas de las sociedades modernas. No obstante, varias aplicaciones representan un riesgo potencial de exposición para la población o para el medio ambiente.

El ILMC ha establecido vínculos con las correspondientes organizaciones industriales y de consumidores a fin de garantizar la colaboración para reducir la exposición a un nivel mínimo.

Se pone énfasis en el aumento del nivel de reciclaje de los materiales con contenido de plomo para aprovechar plenamente los beneficios en cuanto a costos y para reducir los riesgos ambientales.

En los casos en que una entidad gubernamental tenga previsto emitir leyes contra la producción de un determinado material con contenido de plomo, el ILMC puede proporcionar asesoramiento sobre el material de reemplazo más adecuado, así como un marco de transición congruente con las leyes y normas del comercio multilateral.

## Recursos de información y bases de datos

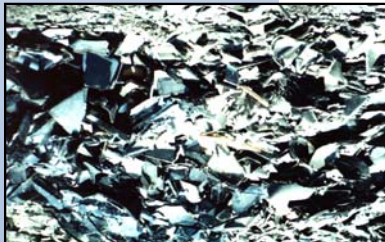
El éxito de todo proyecto de manejo del riesgo, y en especial el trabajo de investigación de los equipos correspondientes, depende esencialmente de la información de una base de datos. El ILMC ha elaborado una extensa base de datos que abarca los siguientes aspectos:



Fundición



Fabricación



Reciclaje



Manejo de aguas residuales

- Inventario internacional de estándares y prácticas más adecuadas
  - para la exposición ocupacional
- Casos prácticos de estudio ocupacionales y ambientales
  - para los proyectos de manejo del riesgo
- Uso, propiedades, riesgos y alternativas
  - para las emisiones industriales
- Inventario internacional de normas y control
  - para las emisiones industriales
- Resultados de las investigaciones que evalúan los beneficios de a reducción del riesgo
  - para la reducción de la exposición
- Evaluaciones de la exposición y muestreo ambiental
  - for abatements
- Material collection systems, recycling technology
  - para su reducción
- Programas comunitarios de manejo del riesgo
  - un inventario de las experiencias en la reducción del riesgo

El programa de manejo del riesgo cuenta con el respaldo de una amplia base de datos.



## Servicios en Internet

Se ofrece información por medio electrónico en Internet:

[www.ilmc.org](http://www.ilmc.org)

Visite el sitio web del ILMC, el cual fue creado para brindar información sobre los siguientes temas:

- Manejo del riesgo y protocolos de control
- Sistemas de administración del medio ambiente
- Normas internacionales de exposición al plomo
- Métodos y procedimientos de prueba
- Definiciones de productos
- Notas sobre las prácticas más adecuadas
- Programas piloto
- El boletín NewsCasting
- Hojas de datos (Fact Sheets)
- Diario de las actividades del ILMC
- Un línea electrónica para consultas y comentarios







# Publicaciones

## NewsCasting

NewsCasting es el boletín trimestral del ILMC que contiene artículos sobre todas las actividades internacionales del Centro.

La publicación incluye de manera regular las últimas novedades sobre los programas piloto y artículos que explican la función y los logros de la estrategia voluntaria de manejo del riesgo de la industria del plomo.

El boletín se publicó por primera vez en el mes de junio de 1997 y cuenta con versiones en inglés, español y ruso. Se puede obtener en copia impresa o en formato electrónico a través del sitio web del ILMC en Internet. Comuníquese con el centro si desea recibir esta publicación gratis por correo tradicional o electrónico.



## Información sobre productos y aplicaciones

Se ofrece información sobre el manejo del riesgo para los siguientes productos y aplicaciones:



- Cerámica - Alfarería y vidrio

- Cables de comunicación y energía

- Plomadas de pesca

- Revestimientos, tuberías y placas de plomo



- Pigmentos de plomo - incluidas las pinturas y los juguetes para niños

- Municiones de plomo

- Soldadura de plomo - latas de alimentos y componentes electrónicos



- Gasolina con plomo

- Almacenamiento de baterías de plomo ácido

- Artículos varios - incluidos los modelos y contrapesos para balanceo de ruedas



- Aislamiento contra el ruido

- Plomería

- Protección contra la radiación



# ILMC

International Lead Management Center



---

## The International Lead Management Center

El Centro Internacional de Manejo del Plomo brinda asesoramiento sobre todos los aspectos relacionados con el manejo del riesgo del plomo. Le agradecemos su interés. Comuníquese con nosotros al:

Teléfono: ++ 1 919 287 1872

Fax: ++ 1 919 361-1957

Dirección para envío de correspondencia de paquetes:

**International Lead Management Center**

2525 Meridian Parkway • Suite 100  
Durham, NC 27713  
United States of America